

# efOnline

## Next generation factoring

La clave para un plus de flexibilidad en  
sus operaciones de factoring.

Experiencia que da resultados:  
efcom cuenta con casi 25 años  
de conocimiento del sector.

efcom   
The Standard of Factoring Software

# Reduce la carga de trabajo. Aumenta la confianza.

efOnline es una aplicación web que permite la comunicación eficiente entre factor y cliente. Facilita una participación máxima de los clientes, así como una reducción de las tareas realizadas por el factor —con un diseño atractivo y funciones de gran utilidad.

## Información

---

- Panel de control en tiempo real
- Informes con datos en vivo
- Resumen de todos los deudores y facturas a nivel individual de documento
- Protocolos exhaustivos de importación

## Interacción

---

- Los clientes pueden solicitar límites
- Notificación de pagos directos
- Anticipos a petición
- Solicitud de facturas originales

+ **Función de plataforma múltiple**

+ **Mayor eficiencia**

+ **Máxima flexibilidad**

+ **Alto grado de seguridad**

+ **UX sofisticada**

# Proporcionamos un marco general destinado a garantizar su éxito de forma sostenida



## 1 Flexible en todo momento

efOnline es una solución de marca blanca que se adapta a las especificaciones individuales de su diseño corporativo. Además, la aplicación es 100% compatible con el formato móvil para que sus clientes puedan acceder a ella en todo momento y desde cualquier parte.

## 2 Sus clientes pasan a la acción

Sus clientes disponen de una visión general de todos los procesos y datos, así como pueden participar activamente y controlar procesos. Esto disminuye el número de posibles consultas a sus empleados, aliviando su carga de trabajo y economizando valiosos recursos.

## 3 Nos anticipamos al futuro

Trabajamos con la tecnología más moderna para el desarrollo de efOnline. Esto nos permite la máxima flexibilidad para programar nuevas funciones y mejoras innovadoras. Además, efOnline cuenta con un diseño intuitivo.



Junto con nuestros socios tecnológicos, trabajamos en la creación de funciones y características adicionales.



Nuestra aplicación puede utilizarse a escala mundial y traducirse a cualquier idioma.

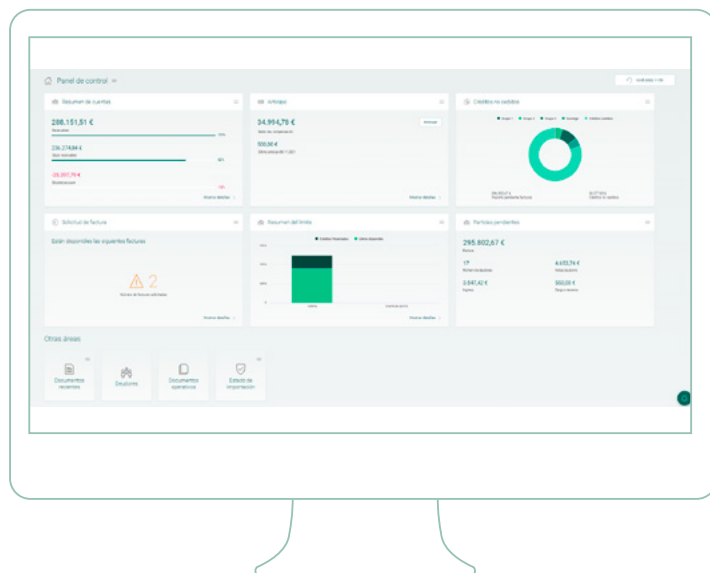


Nuestro equipo de expertos garantiza un desarrollo continuo de efOnline.

# Lo más importante a primera vista. Esté donde esté.

## Panel de control

Panel de control claro y estructurado conectado directamente a la aplicación principal ef3 mediante servicios web. Las distintas casillas de función se pueden ajustar de forma individual.



## Anticipo

¿Para qué importes está previsto un anticipo? En el apartado "Anticipo", sus clientes obtienen una visión general de todas las actividades y contextos relevantes.

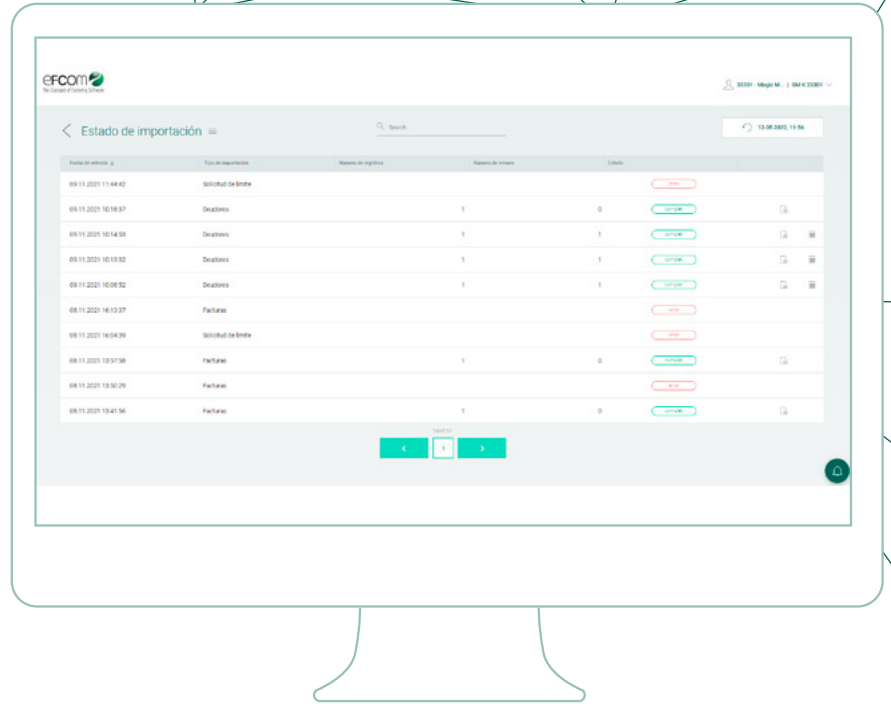
## Créditos rechazados

Aquí el cliente puede conocer los motivos por los que se han rechazado los créditos. De este modo, puede, por ejemplo, cargar nuevas facturas o solicitar un aumento del límite.



## Importaciones

Sus clientes pueden cargar facturas de forma autónoma y, además, recibirán un protocolo exhaustivo para cada actividad de importación.



## Límites

¿Qué parte del límite actual sigue disponible? En el apartado "Resumen de límite", sus clientes pueden seguir de cerca todas sus financiaciones y solicitar ajustes.

## Deudores

El resumen de deudores y documentos operativos le ofrece a sus clientes información más detallada. El cliente puede así resolver posibles dudas por sí mismo.

ID de deudor ↑	Nombre
1000	Debitorname 0287
1100001	Magic Mouseclick GmbH
1100002	Händler 0002 GmbH
1100003	Händler 0003 GmbH
1100004	Debitorname 0004 GmbH

”

Un moderno portal en línea con una estructura clara —especialmente desde la perspectiva del cliente— y funciones útiles para la comunicación digital entre cliente y factor. “



Christian Kleine-Wietfeld  
Director de servicios de transacciones/factoring  
AKTIVBANK AG

Su persona de contacto:

**Federico Avellán Borgmeyer, Ventas**

Correo electrónico: [sales@efcom.de](mailto:sales@efcom.de)

Teléfono: +49 (0) 6102 88 35 077

[www.efcom.de/es](http://www.efcom.de/es)